

RICHTIG KLEBEN

So funktioniert's

Hinweise für die Aufklebermontage



max. Haftkraft
nach 24 Std.



direkte Sonne
vermeiden



Verklebe-
temperatur



Rakel¹
mit Filzkante



1.

Oberfläche reinigen

Mit feuchtem Lappen reinigen und staubfrei abtrocknen



Schmutz, Staub, Öl etc. beeinträchtigen die Klebekraft!

2.

Aufkleber vom Trägerpapier abziehen

Bei Aufklebern als Bogenware einfach den Bogen nach hinten knicken.

Bei Einzelstanzung die Aufkleberkante mit dem Zeigefinger hochziehen.



Häufigen Fingerkontakt mit dem Kleber vermeiden!

3.

Empfehlung bei kleinen Aufklebern und/oder UV Druck

Trocken - Kleben

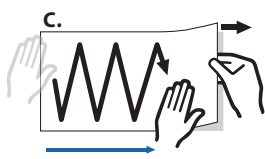
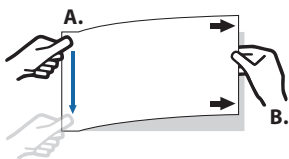
A. Aufkleber ausrichten und die linken Enden andrücken

B. Mit der rechten Hand Aufkleber leicht spannen

C. Mit der flachen linken Hand/ Daumen¹ den Aufkleber von links nach rechts anstreichen



Video-Anleitung



Empfehlung bei großen und stark klebenden Aufklebern

Nass - Kleben

1. Klebeseite ausgiebig mit Glasreiniger besprühen

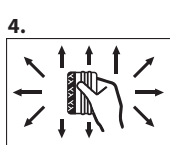
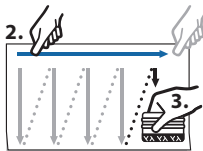
2. Aufkleber anbringen, durch gleiten ausrichten und obere Kante längs andrücken

3. Mit der Rakel¹ oder einem Tuch, von oben nach unten streichen

4. Nochmals anstreichen, stets von der Mitte nach außen streichen, um die restliche Feuchtigkeit heraus zu drücken. Bei Luftblasen oder Knicken die Folie entgegen der Streichrichtung anheben



Video-Anleitung



Bei Nassverklebung ggf. nach 6-12h nachrakeln! (Restfeuchte).
Kleinere Luft einschüsse mit einer Nadel aufstechen und herausdrücken.

4.

Ergebnis prüfen und freuen

Glückwunsch zu Ihrem selbst aufgeklebten Qualitätsaufkleber von ap



aufkleber-produktion.de

ENTFERNEN VON AUFKLEBERN



Heißluftfön



Haushalts-/
Glasreiniger



Glasschaber/
Rasierklinge



feuchter
Schwamm



Kleberreste-
entferner

Nur auf glatten und harten Oberflächen wie Metall, Glas, Holz, Lack, Kunststoff empfohlen!

1.

Aufkleber erhitzen

Am schnellsten lassen sich Aufkleber mit einem Heißluftfön entfernen. Die Hitze dabei gleichmäßig verteilen; nicht zu lange an einem Punkt verweilen. Die Folie weicht durch die Erwärmung auf und lässt sich einfacher abziehen.

⚠️ Hitze richtig temperieren um Beschädigungen am Untergrund zu vermeiden.

2.

Aufkleber abziehen

Aufkleber mit dem Fingernagel oder ähnl. an der Kante ablösen und langsam abziehen.

⚠️ Schrittweises vorarbeiten und Geduld bringen meist die besten Ergebnisse!

3.

Kleberreste entfernen:

⚠️ Alle Untergründe vor dem vollständigen Ablösen genau prüfen! Insbesondere Lacke und Farben können mit absplintern! Ansonsten sind Farbunterschiede zu beachten. Die Aufkleber sind UV-stabil und schützen vor Verwitterung, so dass Lacke/Farben an diesen Stellen frischer/neuer wirken.

Lackflächen

Die Kleberreste können auch mit üblichen Haushaltsreinigern wie Spülmittel, Scheuermilch usw. und einem Schwamm entfernt werden. Am besten zusammen mit warmen Wasser auftragen, einwirken lassen und mit dem Schwamm abreiben.

Glas

Aufkleber und Kleberreste können ggf. mit einer Rasierklinge bzw. einem Ceranfeldschaber abgehobelt werden. Bitte die Klinge in einem 45° Winkel führen, um das Glas nicht zu verkratzen. Um mit der Klinge besser zu gleiten, kann man vorher auch ausgiebig Glasreiniger auftragen.

Kunststoffe/Holz

Auch hier empfiehlt es sich die Folie zu erhitzen und vorsichtig den Aufkleber abzuziehen. Kleberreste können wie in Punkt 2 beschrieben entfernt werden.

Weitere Hinweise:

Es können auch spezielle Kleberentferner verwendet werden. Dabei sollten Sie die Herstellerangaben beachten und ggf. an einer unauffälligen Stelle getestet werden.

